



Rheinischer Sparkassen- und Giroverband

Organe / Gremien / Mitgliedssparkassen

Beilage zum Jahresbericht 2007





Organe / Gremien

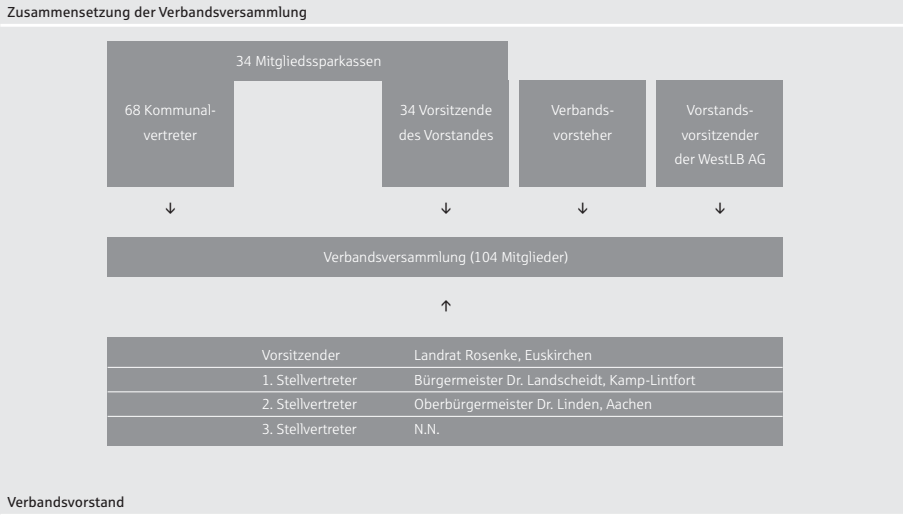
Organe des Verbandes

Vorsitzende der Sparkassenorgane

Ausschüsse & Arbeitsgemeinschaften

Stand: 1. Mai 2008

Organe des Verbandes



Verbandsvorstand

Zusammensetzung	Der Verbandsvorstand setzt sich aus folgenden Mitgliedern zusammen:	
	– dem vorsitzenden Mitglied der Verbandsversammlung	
	– dem Verbandsvorsteher (Präsident)	
	– dem Vorstandsvorsitzenden der WestLB AG	
	– dem Landesobmann	
	– dem Bundesobmann, sofern er dem Vorstand einer Mitgliedsparkasse angehört	
	– weiteren 18 von der Verbandsversammlung gewählten Mitgliedern	
Geborene Mitglieder	Landrat Rosenke, Euskirchen - Vorsitzender	
	Präsident Breuer, Düsseldorf	
	Vorstandsvorsitzender WestLB AG Hilgert, Düsseldorf	
	Sparkassendirektor Wüerst, Köln - Landesobmann	
Gewählte Mitglieder	Kommunalvertreter	Stellvertreter
	Ordentliche Mitglieder	
	Bürgermeister Becker-Blonigen, Wiehl	Bürgermeister Magnus Staehler, Langenfeld
	Stadtverordneter Gericke, Wuppertal	Stadtverordneter Post, MdL, Mönchengladbach
	Bürgermeister Giesen, Straelen	Bürgermeister Moormann, Kaarst
	Oberbürgermeister Haug, Solingen	Bürgermeister Napp, Neuss
	Bürgermeister Helmenstein, Gummersbach	Bürgermeister Pipke, Hennef
	Landrat Hendele, Mettmann	Landrat Dr. Müller, Wesele

Stand: 1. Mai 2008

Fortsetzung Organe des Verbandes

Gewählte Mitglieder	Kommunalvertreter	
	Ordentliche Mitglieder	Stellvertreter
	Bürgermeister Dr. Landscheidt, Kamp-Lintfort	Bürgermeister Scheib, Hilden
	Oberbürgermeister Dr. Linden, Aachen	Oberbürgermeister Küchler, Leverkusen
	Landrat Ottmann, Viersen	Landrat Spreen, Kleve
	Landrat Stump, Rhein-Erft-Kreis	Landrat Meulenbergh, Aachen
	Oberbürgermeister Wehling, Oberhausen	Landrat Spelthahn, Düren
	Stadtverordneter Wiechering, Mülheim a. d. Ruhr	Stadtverordneter Meinecke, Remscheid
	Vorsitzende des Vorstandes von Mitgliedsparkassen	
	Ordentliche Mitglieder	Stellvertreter
	Sparkassendirektor Flessau, Euskirchen	Sparkassendirektor Jahnke, Wermelskirchen
	Sparkassendirektor Vaupel, Wuppertal	Sparkassendirektor Wölfges, Haan
	Sparkassendirektor Terfloth, Düren - Stv. Landesobmann	Sparkassendirektor Dr. Bräutigam, Aachen
	N.N.	Sparkassendirektor Grzesiek, Duisburg
	N.N.	Sparkassendirektor Merzig, Oberhausen
	N.N.	Sparkassendirektor Heinemann, Solingen

Die kommunalen Vertreter im Verbandsvorstand bilden unter Vorsitz des Vorsitzenden des Verbandsvorstandes den kommunalen Trägerausschuss.

Vorsitzende der Sparkassenorgane

Sparkasse	Vorsitzende(r) des Verwaltungsrates	Vorsitzende(r) des Kreditausschusses	Vorsitzender des Vorstandes
Sparkasse Aachen	OBgm. Dr. Linden	LR Meulenbergh	Dr. Bräutigam
Sparkasse Dinslaken-Voerde-Hünxe	Fr. Bgm. Weiss	Bgm. Spitzer	Schneidewind
Sparkasse Düren	LR Spelthahn	Bgm. Larue	Terfloth
Kreissparkasse Düsseldorf	LR Hendele	LR Hendele	Rüther
Stadtparkasse Düsseldorf	OBgm. Erwin t	OBgm. Erwin t	Fröhlich
Sparkasse Duisburg	OBgm. Sauerland	OBgm. Sauerland	Grzesiek
Stadtparkasse Emmerich-Rees	Stadtv. Ulrich	Bgm. Dr. Ketteler	Balkmann
Sparkasse Essen	OBgm. Dr. Reiniger	OBgm. Dr. Reiniger	Martz
Kreissparkasse Euskirchen	LR Rosenke	LR Rosenke	Flessau
Verbandsparkasse Goch	Stadtv. Gleißner	Bgm. Otto	Blombach
Sparkasse Gummersbach-Bergneustadt	Bgm. Halbe	Bgm. Helmenstein	Grebe
Stadt-Sparkasse Haan	Fr. Stadtv. Braun-Kohl	Stadtv. Giebels, MdL	Wölfges
Kreissparkasse Heinsberg	LR Pusch	LR Pusch	Salentin
Sparkasse Hilden•Ratingen•Velbert	Bolz	Fr. Schlottmann	Buschmann

Stand: 1. Mai 2008

Fortsetzung Vorsitzende der Sparkassenorgane

Sparkasse	Vorsitzende(r) des Verwaltungsrates	Vorsitzende(r) des Kreditausschusses	Vorsitzender des Vorstandes
Stadtsparkasse Bad Honnef	Stadtv. Dißmann	Döhl	Buhr
Sparkasse Kleve	LR Spreen	Bgm. Brauer	van Zoggel
Kreissparkasse Köln	LR Stump	LR Kühn	Wüerst
Sparkasse KölnBonn	Börschel	Hauser	Binkowska
Sparkasse Krefeld	Stadtv. Fabel	LR Ottmann	Gooßens
Stadt-Sparkasse Langenfeld	Bgm. Staehler	Bgm. Staehler	Abel
Sparkasse Leverkusen	OBgm. Küchler	Stadtv. Eimermacher	Herpolsheimer
Stadtsparkasse Mönchengladbach	Post, MdL	Post, MdL	Verleysdonk
Sparkasse Mülheim an der Ruhr	Stadtv. Wiechering	Heidrich	Enaux
Sparkasse Neuss	Bgm. Napp	Bgm. Napp	Tiefenthal
Sparkasse am Niederrhein	Dr. Schmitz	Reimann	Schoengraf
Stadtsparkasse Oberhausen	Große Brömer, MdL	Fr. Stadtv. Janßen	Merzig
Sparkasse Radevormwald-Hückeswagen	Stadtv. Enneper	Stadtv. Enneper	Ufer
Stadtsparkasse Remscheid	Fr. OBgm. Wilding	Fr. OBgm. Wilding	Schmitz
Stadt-Sparkasse Solingen	OBgm. Haug	OBgm. Haug	Heinemann
Sparkasse der Stadt Strahlen	Bgm. Giesen	Bgm. Giesen	Schulte-Batenbrock
Stadtsparkasse Wermelskirchen	Stadtv. Galonska	Stadtv. Galonska	Jahnke
Verbands-Sparkasse Wesel	Stadtv. Spelmanns	Stadtv. Hovest	Bussing
Sparkasse der Homburgischen Gemeinden in Wiehl	Stadtv. Rohsiepe	Bgm. Becker-Blonigen	Bösinghaus
Stadtsparkasse Wuppertal	Stadtv. Gericke	OBgm. Jung	Vaupel

Legende

Bgm.	Bürgermeister/in
OBgm.	Oberbürgermeister/in
LR	Landrat/rätin
Stadtv.	Stadtverordnete/r, Mitglied des Stadtrates
MdL	Mitglied des Landtages

Stand: 1. Mai 2008

Ausschüsse & Arbeitsgemeinschaften

Hauptausschuss
Landrat Rosenke, Euskirchen - Vorsitzender
Präsident Breuer, Düsseldorf
Vorstandsvorsitzender WestLB AG Hilgert, Düsseldorf
Bürgermeister Dr. Landscheidt, Kamp-Lintfort
Oberbürgermeister Dr. Linden, Aachen
Sparkassendirektor Wüerst, Köln - Landesobmann
N.N.

Obmännerausschuss
Sparkassendirektor Wüerst, Köln - Landesobmann - Vorsitzender
Sparkassendirektor Terfloth, Düren - Stv. Landesobmann - Stv. Vorsitzender
Sparkassendirektor Dr. Bräutigam, Aachen
Sparkassendirektor Flessau, Euskirchen
Sparkassendirektor Gooßens, Krefeld
Sparkassendirektor Grzesiek, Duisburg
Sparkassendirektor Jahnke, Wermelskirchen
Sparkassendirektor Martz, Essen
Sparkassendirektor Merzig, Oberhausen
Sparkassendirektor Schneidewind, Dinslaken-Voerde-Hünxe
Sparkassendirektor Vaupel, Wuppertal
Sparkassendirektor Wölfges, Haan

Ausschuss für strategische Projekte
Mitglieder aus dem Gebiet des Rheinischen Sparkassen- und Giroverbandes
Sparkassendirektor Wüerst, Köln - Landesobmann - Vorsitzender
Sparkassendirektor Terfloth, Düren - Stv. Landesobmann - Stv. Vorsitzender
Präsident Breuer, Düsseldorf
Verbandsgeschäftsführer Fleischer, Düsseldorf
Sparkassendirektor Gooßens, Krefeld
Sparkassendirektor Grzesiek, Duisburg
Sparkassendirektor Jahnke, Wermelskirchen
Sparkassendirektor Martz, Essen
Sparkassendirektor Merzig, Oberhausen
Sparkassendirektor Vaupel, Wuppertal
Mitglieder aus dem Gebiet des Sparkassen- und Giroverbandes Rheinland-Pfalz
Sparkassendirektor Gassen, Mittelmosel - Stv. Landesobmann
Präsident Streuber, Mainz
Verbandsgeschäftsführer Wahl, Mainz
ständige Gäste
Direktor Dr. Biehl, Rheinischer Sparkassen- und Giroverband, Düsseldorf
Geschäftsführer Brockhoff, Sparkassen Informatik GmbH & Co. KG, Münster

Stand: 1. Mai 2008

Ausschüsse & Arbeitsgemeinschaften

Arbeitsgemeinschaften der Sparkassenvorstände

Arbeitsgemeinschaft I

- Sparkassendirektor Flessau, Euskirchen - Vorsitzender
- Sparkassendirektor Jahnke, Wermelskirchen - Stv. Vorsitzender

Sparkassen

- Kreissparkasse Euskirchen
- Sparkasse Gummersbach-Bergneustadt
- Stadtsparkasse Bad Honnef
- Kreissparkasse Köln
- Sparkasse KölnBonn
- Sparkasse Leverkusen
- Sparkasse Radevormwald-Hückeswagen
- Stadtsparkasse Wermelskirchen
- Sparkasse der Homburgischen Gemeinden in Wiehl

Arbeitsgemeinschaft II

- Sparkassendirektor Dr. Bräutigam, Aachen - Vorsitzender
- Sparkassendirektor Gooßens, Krefeld - Stv. Vorsitzender

Sparkassen

- Sparkasse Aachen
- Sparkasse Düren
- Kreissparkasse Heinsberg
- Sparkasse Krefeld
- Stadtsparkasse Mönchengladbach
- Sparkasse Neuss

Arbeitsgemeinschaft III

- Sparkassendirektor Vaupel, Wuppertal - Vorsitzender
- Sparkassendirektor Wöllfes, Haan - Stv. Vorsitzender

Sparkassen

- Kreissparkasse Düsseldorf
- Stadtsparkasse Düsseldorf
- Stadt-Sparkasse Haan
- Sparkasse Hilden•Ratingen•Velbert
- Stadt-Sparkasse Langenfeld
- Stadtsparkasse Remscheid
- Stadt-Sparkasse Solingen
- Stadtsparkasse Wuppertal

Stand: 1. Mai 2008

Ausschüsse & Arbeitsgemeinschaften

Arbeitsgemeinschaft IV

Sparkassendirektor Schneidewind, Dinslaken-Voerde-Hünxe - Vorsitzender

Sparkassendirektor Merzig, Oberhausen - Stv. Vorsitzender

Sparkassen

Sparkasse Dinslaken-Voerde-Hünxe

Sparkasse Duisburg

Stadtsparkasse Emmerich-Rees

Sparkasse Essen

Verbandssparkasse Goch

Sparkasse Kleve

Sparkasse Mülheim an der Ruhr

Sparkasse am Niederrhein, Moers

Stadtsparkasse Oberhausen

Sparkasse der Stadt Straelen

Verbands-Sparkasse Wesel

Arbeitsgemeinschaft rheinischer Großsparkassen

Sparkassendirektor Grzesiek, Duisburg - Vorsitzender

Sparkassendirektor Martz, Essen - Stv. Vorsitzender

Sparkassen

Sparkasse Aachen

Sparkasse Düren

Kreissparkasse Düsseldorf

Stadtsparkasse Düsseldorf

Sparkasse Duisburg

Sparkasse Essen

Kreissparkasse Heinsberg

Sparkasse Hilden•Ratingen•Velbert

Kreissparkasse Köln

Sparkasse KölnBonn

Sparkasse Krefeld

Sparkasse Leverkusen

Stadtsparkasse Mönchengladbach

Sparkasse Mülheim an der Ruhr

Sparkasse Neuss

Stadtsparkasse Wuppertal

Stand: 1. Mai 2008

Ausschüsse & Arbeitsgemeinschaften

Fachausschuss	
Verbandsgeschäftsführer Fleischer, Düsseldorf – Vorsitzender	
Ordentliche Mitglieder	Stellvertreter
Sparkassendirektor Dr. Bräutigam, Aachen	Sparkassendirektor Verleysdonk, Mönchengladbach
Sparkassendirektor Enaux, Mülheim an der Ruhr	Sparkassendirektor Uppenkamp, Moers
Sparkassendirektor Kartenberg, Solingen	Sparkassendirektor Vaupel, Wuppertal
Sparkassendirektor Dr. Riedel, Köln/Bonn	Sparkassendirektor Jahnke, Wermelskirchen
Sparkassendirektor Dr. Schmidt, Düren	Sparkassendirektor Salentin, Heinsberg
Sparkassendirektor Tiefenthal, Neuss	Sparkassendirektor Eversmann, Düsseldorf (SSK)
Sparkassendirektor Ufer, Radevormald-Hückeswagen	Sparkassendirektor Wüerst, Köln
Sparkassendirektor van Zoggel, Kleve	Sparkassendirektor Bussing, Wesel
Sparkassendirektor Witte, Duisburg	Sparkassendirektor Herpolsheimer, Leverkusen
Sparkassendirektor Wölfges, Haan	Sparkassendirektor Buschmann, Hilden•Ratingen•Velbert

Stand: 1. Mai 2008

Ausschüsse & Arbeitsgemeinschaften

Verbundausschuss	
Rheinischer Sparkassen- und Giroverband	
Präsident Breuer, Düsseldorf - Vorsitzender	
Sparkassen	
Ordentliche Mitglieder	Stellvertreter
Sparkassendirektor Birnbrich, Krefeld	Sparkassendirektor Rother, Aachen
Sparkassendirektor Blombach, Goch	Sparkassendirektor Uppenkamp, Moers
Sparkassendirektor Bösinghaus, Wiehl	Sparkassendirektor Buhr, Bad Honnef
Sparkassendirektor Busch, Hilden•Ratingen•Velbert	Sparkassendirektor Vaupel, Wuppertal
Sparkassendirektor Fröhlich, Düsseldorf (SSK)	Sparkassendirektor Heinemann, Solingen
Sparkassendirektor Herpolsheimer, Leverkusen	Sparkassendirektor Schiffer, Mülheim an der Ruhr
Sparkassendirektor Ingenhoven, Düsseldorf (KSK)	Sparkassendirektor Abel, Langenfeld
Sparkassendirektor Salentin, Heinsberg	Sparkassendirektor Wnuck, Mönchengladbach
Sparkassendirektor Schmitz, Köln	Sparkassendirektor Grunwald, Leverkusen
Sparkassendirektor Schneidewind, Dinslaken-Voerde-Hünxe	Sparkassendirektor Salhofen, Oberhausen
WestLB AG	
N.N.	Geschäftsbereichsleiter Krämer, Düsseldorf
LBS Westdeutsche Landesbausparkasse	
Stv. Vorstandsvorsitzender Dr. Schlangen, Münster	Vorstandsvorsitzender Dr. Badde, Münster
PROVINZIAL Rheinland Holding	
Vorstandsmitglied Dr. Sterk, Düsseldorf	N.N.
Vorstandsmitglied Slawik, Düsseldorf	Vorstandsvorsitzender Jansen, Düsseldorf
DekaBank Deutsche Girozentrale	
Vorstandsmitglied Gutenberger, Frankfurt	Bankdirektor Kern, Frankfurt
Deutsche Leasing AG	
Vorstandsvorsitzender Heitmüller, Bad Homburg v.d. Höhe	Deutsche Leasing für Sparkassen und Mittelstand GmbH Geschäftsführer Fingerhut, Bad Homburg v.d. Höhe
Sonstige Teilnehmer mit beratender Stimme	
Verbandsgeschäftsführer Fleischer, Rheinischer Sparkassen- und Giroverband, Düsseldorf	
Hauptabteilungsleiter Molitor, Rheinischer Sparkassen- und Giroverband, Düsseldorf	
Geschäftsführer Brockhoff, Sparkassen Informatik GmbH & Co. KG, Münster	

Stand: 1. Mai 2008

Ausschüsse & Arbeitsgemeinschaften

Verbundbeirat WestLB AG*

WestLB AG
Geschäftsbereichsleiter Becker, Düsseldorf
Geschäftsbereichsleiter Krämer, Düsseldorf
Leiterin Vertriebsunterstützung Neudecker, Düsseldorf
Bereichsleiter Terkuhlen, Düsseldorf
Bereichsleiter Zimmermann, Düsseldorf
N.N.
Mitglieder aus dem Gebiet des Rheinischen Sparkassen- und Giroverbandes
Verbandsgeschäftsführer Fleischer, Düsseldorf
Sparkassendirektor Buschmann, Hilden•Ratingen•Velbert
Sparkassendirektor Hastrich, Köln
Sparkassendirektor Jahnke, Wermelskirchen
Sparkassendirektor Martz, Essen
Sparkassendirektor Rindermann, KölnBonn
N.N.
N.N.
Mitglieder aus dem Gebiet des Westfälisch-Lippischen Sparkassen- und Giroverbandes
Verbandsgeschäftsführer Prof. Ilg, Münster
Sparkassendirektor Glörfeld, Lengerich
Sparkassendirektor Goldmann, Bochum
Sparkassendirektor Laven, Paderborn
Sparkassendirektor Lützenkirchen, Plettenberg
Sparkassendirektor Stelling, Hemer
Sparkassendirektor Strauß, Wittgenstein - Stv. Landesobmann
Sparkassendirektor Vogt, Bielefeld - Landesobmann
Ständige Gäste
Vorstandsvorsitzender Beckmann, WestLB AG, Mainz
Sparkassendirektor Schubert, Potsdam
Sparkassendirektor Wüerst, Köln - Landesobmann
Geschäftsführer Molitor, S-Verbund-Clearing NRW GmbH

* gem. § 2 Abs. 5 der Rahmenvereinbarung über die Zusammenarbeit zwischen den Sparkassen in NRW und der WestLB AG

Stand: 1. Mai 2008

Ausschüsse & Arbeitsgemeinschaften

Sparkassenbeirat LBS West
Sparkassendirektor Dr. Bräutigam, Aachen - Vorsitzender
Sparkassendirektor Vogt, Bielefeld - Stv. Vorsitzender
Präsident Breuer, Düsseldorf
Präsident Dr. Gerlach, Münster
Verbandsgeschäftsführer Fleischer, Düsseldorf
Verbandsgeschäftsführer Prof. Ilg, Münster
Vertreter der Arbeitsgemeinschaften der Sparkassenvorstände im Rheinland
Sparkassendirektor Balkmann, Emmerich-Rees
Sparkassendirektor Binkowska, Köln/Bonn
Sparkassendirektor Grebe, Gummersbach-Bergneustadt
Sparkassendirektor Grzesiek, Duisburg
Sparkassendirektor Heinemann, Solingen
Sparkassendirektor Terfloth, Düren - Stv. Landesobmann
Sparkassendirektor Tiefenthal, Neuss
Sparkassendirektor Wölfges, Haan
Vertreter der Arbeitsgemeinschaften der Sparkassenvorstände in Westfalen-Lippe
Sparkassendirektor Francke, Wetter
Sparkassendirektor Hahn, Paderborn
Sparkassendirektor Lohmann, Werne
Sparkassendirektor Overwaul, Unna
Sparkassendirektor Peter, Siegen
Sparkassendirektor Runde, Arnsberg-Sundern
Sparkassendirektor Samulewicz, Dortmund
Sparkassendirektor Selbach, Lemgo
Provinzial Rheinland Versicherung AG
N.N.
Westfälische Provinzial Versicherung AG
Vorstandsmitglied Drasl, Münster

Stand: 1. Mai 2008

Ausschüsse & Arbeitsgemeinschaften

Sparkassenbeirat Provinzial Rheinland Versicherung AG

Präsident Breuer, Düsseldorf - Vorsitzender

Präsident Streuber, Mainz - Stv. Vorsitzender

Verbandsgeschäftsführer Fleischer, Düsseldorf

Verbandsgeschäftsführer Wahl, Mainz

Abteilungsleiter Bröker, Mainz

Vertreter der Arbeitsgemeinschaften der Sparkassenvorstände im Rheinland

Sparkassendirektor Bösinghaus, Wiehl

Sparkassendirektor Buhr, Bad Honnef

Sparkassendirektor Busch, Hilden•Ratingen•Velbert

Sparkassendirektor Fröhlich, Düsseldorf (SSK)

Sparkassendirektor Gooßens, Krefeld

Sparkassendirektor Haddenhorst, Duisburg

Sparkassendirektor Herpolsheimer, Leverkusen

Sparkassendirektor Merzig, Oberhausen

Sparkassendirektor Rother, Aachen

Sparkassendirektor Salentin, Heinsberg

Sparkassendirektor Schiffer, Mülheim an der Ruhr

Sparkassendirektor Tiefenthal, Neuss

Sparkassendirektor van Zoggel, Kleve

Sparkassendirektor Vaupel, Wuppertal

Sparkassendirektor Verleysdonk, Mönchengladbach

Sparkassendirektor Wüerst, Köln - Landesobmann

Vertreter der Arbeitsgemeinschaften der Sparkassenvorstände in Rheinland-Pfalz

Sparkassendirektor Köls, Birkenfeld

Sparkassendirektor Maas, Bitburg-Prüm

Sparkassendirektor Dr. Reingen, Altenkirchen

Sparkassendirektor Dr. Richard, Neuwied

Sparkassendirektor Scholten, Rhein-Nahe

Sparkassendirektor Späth, Trier

Stand: 1. Mai 2008

Ausschüsse & Arbeitsgemeinschaften

Leasing-Beirat	
Rheinischer Sparkassen- und Giroverband	
Verbandsgeschäftsführer Fleischer - Vorsitzender	
Abteilungsleiter Schirmer	
Sparkassen	
Ordentliche Mitglieder	Stellvertreter
Sparkassendirektor Beck, Essen	Sparkassendirektor Häfemeier, Wesel
Sparkassendirektor Boots, Düsseldorf (SSK)	
Sparkassendirektor Brenken, Wuppertal	Sparkassendirektor Grunwald, Leverkusen
Sparkassendirektor Buschmann, Hilden•Ratingen•Velbert	Sparkassendirektor Samorey, Solingen
Sparkassendirektor Ingenhoven, Düsseldorf (KSK)	Sparkassendirektor Wölfiges, Haan
Sparkassendirektor Mittelstädt, Neuss	Sparkassendirektor Wateler, Mönchengladbach
Sparkassendirektor Rindermann, KölnBonn - Stv. Vors.	Sparkassendirektor Hastrich, Köln
Sparkassendirektor Salentin, Heinsberg	Sparkassendirektor Schmuck, Neuss
Sparkassendirektor Schmitz, Remscheid	
Sparkassendirektor Schumacher, Wermelskirchen	Sparkassendirektor Grebe, Gummersbach-Bergneustadt
Sparkassendirektor Stiel, Sparkasse am Niederrhein	Sparkassendirektor van Hall, Goch
Sparkassendirektor Willner, Düren	Sparkassendirektor Kirschbaum, Krefeld
ständige Gäste	
Sparkassendirektor Herpers, Aachen	
Sparkassendirektor Wüerst, Köln - Landesobmann	
Deutsche Leasing für Sparkassen und Mittelstand GmbH	
Geschäftsführer Fingerhut, Bad Homburg v.d. Höhe	
Gesamtvertriebsleiter Region West Gerlach, Langenfeld	
Regionalleiter Linke, Langenfeld	
Geschäftsführer Schächtele, Bad Homburg v.d. Höhe	

Stand: 1. Mai 2008

Ausschüsse & Arbeitsgemeinschaften

Sparkassen-Kulturstiftung Rheinland
Vorstand
Landrat Rosenke, Euskirchen - Vorsitzender
Bürgermeister Helmenstein, Gummersbach
Sparkassendirektor Martz, Essen
Landrat Spelthahn, Düren
Stadtverordneter Wiechering, Mülheim
Landesrätin Karabaic, LVR Köln (beratend)
Kuratorium
Präsident Breuer - Vorsitzender
Bürgermeister Becker-Blonigen, Wiehl
Oberbürgermeister Haug, Solingen
Sparkassendirektor Merzig, Oberhausen
Landrat Dr. Müller, Wesel
Sparkassendirektor Rüter, Düsseldorf (KSK)
Landrat Spreen, Kleve
Sparkassendirektor Terfloth, Düren - Stv. Landesobmann
Sparkassendirektor Wüerst, Köln - Landesobmann
Landesrätin Karabaic, LVR Köln (beratend)
Geschäftsführer
Christian Brand, Rheinischer Sparkassen- und Giroverband, Düsseldorf

Stand: 1. Mai 2008

Ausschüsse & Arbeitsgemeinschaften

Kuratorium der Rheinischen Sparkassenakademie	
	Präsident Breuer, Düsseldorf - Vorsitzender
	Bürgermeister Becker-Blonigen, Wiehl
	Sparkassendirektor Binkowska, Köln/Bonn
	Sparkassendirektor Dr. Bräutigam, Aachen
	Gewerkschaftssekretär Finger, Düsseldorf
	Verbandsgeschäftsführer Fleischer, Düsseldorf
	Sparkassendirektor Flessau, Euskirchen
	Stadtverordneter Gericke, Wuppertal
	Stadtverordneter Gooßens, Krefeld
	Bankdirektor Große Peclum, Düsseldorf
	Sparkassendirektor Jochems, Düsseldorf (KSK)
	Personalratsvorsitzende Klesper-Leuer, Essen
	Bürgermeister Dr. Landscheidt, Kamp-Lintfort
	Landrat Meulenbergh, Aachen
	Personalratsmitglied Preisendörfer, Düsseldorf
	Landrat Ottmann, Viersen
	Sparkassendirektor Terfloth, Düren - Stv. Landesobmann
	Sparkassendirektor Vaupel, Wuppertal
	Oberbürgermeister Wehling, Oberhausen
	Sparkassendirektor Wüerst, Köln - Landesobmann

Stand: 1. Mai 2008

Europäische Sparkassen-Servicegesellschaft

Tevea International SA (vormals EuroTevea SA)	
Direction	
Patrick Brenelin, Generaldirektor, Paris	
Conseil d'Administration (Verwaltungsrat)	
Maurice Benusilho, für CNCE (Zentralinstitut der französischen Sparkassen), Paris - Vorsitzender	
Mitglieder	repräsentiert durch:
ACRI (italienischer Sparkassenverband)	Sergio Perruso, Rom
CECA (spanischer Sparkassenverband)	Roberto Aleu Sanchez, Madrid Avelino Rodriguez, Madrid
CNCE (Zentralinstitut der französischen Sparkassen)	Franck Hervio, Paris N. N.
RSGV	Rainer Imig, Düsseldorf
WestLB AG	Nadine Veldung, Paris
ESV (Europäische Sparkassenvereinigung)	Chris de Noose, Brüssel
WIS (Weltinstitut der Sparkassen)	Johan Opsomer, Brüssel
Comité Exécutif	
Franck Hervio, CNCE, Paris - Vorsitzender	
Rainer Imig, RSGV, Düsseldorf	
Johan Opsomer, ESV / WIS, Brüssel	
Sergio Perruso, ACRI, Rom	
Avelino Rodriguez, CECA, Madrid	
Cuno Güttler, RSGV, Düsseldorf - beratendes Mitglied	
Comité des Sages	
Dr. Karlheinz Bentele, Köln	
Dr. Rolf Gerlach, WLSGV, Münster	
Nicolas Mérindol, CNCE, Paris	
Sandro Molinari, ACRI, Rom	
Chris de Noose, ESV / WIS, Brüssel	
Dr. Karl-Peter Schackmann-Fallis, DSGV, Berlin	
N. N., CECA, Madrid	
Niederlassung Deutschland	
Geschäftsführung	
Cuno Güttler, RSGV, Düsseldorf	

Stand: 1. Mai 2008

Verzeichnis der Mitgliedsparkassen

Stand: 1. Mai 2008

Verzeichnis der Mitgliedsparkassen

Name und Sitz der Sparkasse	Bilanzsumme in Mio EUR	Verbindlichkeiten in Mio EUR	Darunter: Spargeschäft in Mio EUR	Kreditgeschäft in Mio EUR	Anzahl der Beschäftigten	Anzahl der Geschäftsstellen	Einwohner im Gebiet des Gewährträgers	Vorstand
Sparkasse Aachen Friedrich-Wilhelm-Platz 1-4, PLZ 52062 Postfach 10 00, PLZ 52059 Aachen Telefon 02 41/44 40 Telefax 02 41/44 4-2270 www.sparkasse-aachen.de info@sparkasse-aachen.de	9.498	6.601	3.794	6.024	2.124	97	568.863	Dr. Bräutigam, Herpers, Rother, Wagemann, Laufs (Stv.)
Sparkasse Dinslaken- Voerde-Hünxe Friedrich-Ebert-Str. 31-37, PLZ 46535 Postfach 10 05 60, PLZ 46525 Dinslaken Telefon 0 20 64/41 50 00 Telefax 0 20 64/41 53 16 www.spk-dinslaken.de info@spk-dinslaken.de	1.754	1.053	689	1.260	442	17	122.310	Schneidewind, Stackebrandt
Sparkasse Düren Ecke Schenkel-/Zehnthofstr., PLZ 52349 Postfach 10 24 63, PLZ 52324 Düren Telefon 0 24 21/12 70 Telefax 0 24 21/ 12 72 37 3 www.sparkasse-dueren.de info@sparkasse-dueren.de	3.732	2.493	1.376	2.490	809	37	270.917	Terloth, Dr. Schmidt, Willner, Zimmermann (Stv.)
Kreissparkasse Düsseldorf Kasernenstr. 69, PLZ 40213 Postfach 10 10 33, PLZ 40001 Düsseldorf Telefon 02 11/87 30 Telefax 02 11/87 35 10 www.kreissparkasse-duesseldorf.de info@kreissparkasse-duesseldorf.de	2.653	2.000	1.301	1.766	764	24	157.278	Rüther, Jochems, Ingenhoven, Monning (Stv.)
Stadtsparkasse Düsseldorf Berliner Allee 33, PLZ 40212 Postfach 10 10 30, PLZ 40001 Düsseldorf Telefon 02 11/87 80 Telefax 02 11/8 78 17 48 www.sskduesseldorf.de service@sskduesseldorf.de	13.313	7.122	2.891	7.701	2.124	70	621.092	Fröhlich, Eversmann, Boots (Stv.)

Verzeichnis der Mitgliedsparkassen

Name und Sitz der Sparkasse	Bilanzsumme in Mio EUR	Verbindlichkeiten in Mio EUR	Darunter: Spargeschäft in Mio EUR	Kreditgeschäft in Mio EUR	Anzahl der Beschäftigten	Anzahl der Geschäftsstellen	Einwohner im Gebiet des Gewährträgers	Vorstand
Sparkasse Duisburg Königstr. 23-25, PLZ 47051 Postfach 10 15 11, PLZ 47015 Duisburg Telefon 02 03/2 81 50 Telefax 02 03/2 81 58 88 www.sparkasse-duisburg.de info@spk-du.de	5.941	4.239	2.524	2.922	1.638	50	538.572	Grzesiek, Tomalak, Haddenhorst, Witte
Stadtparkasse Emmerich-Rees Agnetenstr. 3, PLZ 46446 Postfach 10 08 62, PLZ 46428 Emmerich am Rhein Telefon 0 28 22/7 60 Telefax 0 28 22/7 62 00 www.stadtparkasse-emmerich-rees.de info@stadtparkasse-emmerich-rees.de	990	516	284	580	253	11	52.240	Balkmann, Reinen (ab 01.10.08) Hommen (Stv.)
Sparkasse Essen Ill. Hagen 43, PLZ 45127 Postfach 10 37 22, PLZ 45117 Essen Telefon 02 01/1 03 01 Telefax 02 01/1 03 26 95 www.sparkasse-essen.de service@sparkasse-essen.de	8.469	5.303	2.947	5.609	1.674	53	583.198	Martz, Beck, Behr, Sahlmann (Stv.)
Kreissparkasse Euskirchen Von-Siemens-Str. 8, PLZ 53879 Postfach 11 09, PLZ 53861 Euskirchen Telefon 0 22 51/1 70 Telefax 0 22 51/17 53 89 www.kreissparkasse-euskirchen.de info@kreissparkasse-euskirchen.de	2.020	1.289	870	1.181	614	33	193.191	Flessau, Koch
Verbandssparkasse Goch Brückenstr. 35-37, PLZ 47574 Postfach 10 05 52, PLZ 47565 Goch Telefon 0 28 23/32 10 Telefax 0 28 23/32 19 85 www.sparkasse-goch.de service@sparkasse-goch.de	491	353	211	227	104	6	72.515	Blombach, van Hall, Eich (Stv.)

Verzeichnis der Mitgliedssparkassen

Name und Sitz der Sparkasse	Bilanzsumme in Mio EUR	Verbindlichkeiten in Mio EUR	Darunter: Spargeschäft in Mio EUR	Kreditgeschäft in Mio EUR	Anzahl der Beschäftigten	Anzahl der Geschäftsstellen	Einwohner im Gebiet des Gewährträgers	Vorstand
Sparkasse Gummersbach-Bergneustadt Hindenburgstr. 4-8, PLZ 51643 Postfach 10 08 63, PLZ 51608 Gummersbach Telefon 0 22 61/3 10 Telefax 0 22 61/3 13 19 www.sparkasse-gm.de info@sparkasse-gm.de	1.383	1.019	605	785	308	15	73.011	Grebe, Vandrey
Stadt-Sparkasse Haan Kaiserstr. 37, PLZ 42781 Postfach 16 64, PLZ 42760 Haan Telefon 0 21 29/57 50 Telefax 0 21 29/57 52 50 www.stadt-sparkasse-haan.de info@stadt-sparkasse-haan.de	618	381	211	333	120	3	29.411	Wölfges, Vogel
Kreissparkasse Heinsberg Dr.-Eberle-Platz 1, PLZ 41812 Postfach 16 54, PLZ 41806 Erkelenz Telefon 0 24 31/80 40 Telefax 0 24 31/80 42 07 www.kreissparkasse-heinsberg.de info@kskhs.de	2.998	1.808	1.103	1.879	674	51	257.282	Salentin, Dr. Nouvertné, Mertens
Sparkasse Hilden•Ratingen•Velbert Friedrichstr. 181, PLZ 42551 Postfach 10 10 20, PLZ 42510 Velbert Telefon 0 20 51/31 50 Telefax 0 20 51/31 52 18 www.sparkasse-hrv.de info@sparkasse-hrv.de	3.191	2.179	1.294	1.892	873	31	235.232	Buschmann, Busch, Stopfer
Stadtsparkasse Bad Honnef Hauptstr. 34, PLZ 53604 Postfach 17 20, PLZ 53587 Bad Honnef Telefon 0 22 24/18 10 Telefax 0 22 24/18 11 54 www.sparkasse-honnef.de info@sparkasse-honnef.de	483	338	177	301	125	5	25.141	Buhr, Hartmann

Verzeichnis der Mitgliedsparkassen

Name und Sitz der Sparkasse	Bilanzsumme in Mio EUR	Verbindlichkeiten in Mio EUR	Darunter: Spargeschäft in Mio EUR	Kreditgeschäft in Mio EUR	Anzahl der Beschäftigten	Anzahl der Geschäftsstellen	Einwohner im Gebiet des Gewährträgers	Vorstand
Sparkasse Kleve Hagsche Str. 33, PLZ 47533 Postfach 15 55, PLZ 47515 Kleve Telefon 0 28 21/8 80 Telefax 0 28 21/8 84 01 www.sparkasse-kleve.de info@sparkasse-kleve.de	1.372	929	633	1.004	375	10	94.520	van Zoggel, Röth
Kreissparkasse Köln Neumarkt 18-24, PLZ 50667 Postfach 10 21 43, PLZ 50461 Köln Telefon 02 21/2 27 01 Telefax 02 21/2 27 39 20 www.ksk-koeln.de info@ksk-koeln.de	23.193	15.290	8.379	17.135	4.468	209	1.477.940	Wüerst, Hastrich, Schmitz, Seigner, Dr. Tiedecken, Georg (Stv. bis 30.08.08), Wolf (Stv.)
Sparkasse KölnBonn Hahnenstr. 57, PLZ 50667 Postfach 10 35 44, PLZ 50475 Köln Telefon 02 21/22 61 Telefax 02 21/2 40 14 73 www.sparkasse-koelnbonn.de kontakt@sparkasse-koelnbonn.de	30.969	17.944	9.894	20.837	5.486	128	1.304.065	Binkowska, Dr. Gröschel, Dr. Riedel, Rindermann, Dr. Schmalz, Voigt
Sparkasse Krefeld Ostwall 155, PLZ 47798 Postfach 10 19 65, PLZ 47719 Krefeld Telefon 0 21 51/6 80 Telefax 0 21 51/68 50 00 www.sparkasse-krefeld.de info@sparkasse-krefeld.de	8.006	5.295	2.470	4.472	1.978	66	614.098	Gooßens, Birnbrich, Kirschbaum, Thomassen (Stv.)
Stadt-Sparkasse Langenfeld Solinger Str. 51-55, PLZ 40764 Postfach 15 62, PLZ 40740 Langenfeld Telefon 0 21 73/90 90 Telefax 0 21 73/90 94 10 www.sparkasse-langenfeld.de info@sparkasse-langenfeld.de	1.288	848	571	983	229	5	58.947	Abel, Marienhagen
Sparkasse Leverkusen Friedr.-Ebert-Str. 39, PLZ 51373 Postfach 10 12 20, PLZ 51312 Leverkusen Telefon 02 14/35 50 Telefax 02 14/35 55 18 19 www.sparkasse-lev.de info@sparkasse-lev.de	3.103	2.101	1.281	1.928	691	19	161.336	Herpolsheimer, Grunwald, Schwister

Verzeichnis der Mitgliedsparkassen

Name und Sitz der Sparkasse	Bilanzsumme in Mio EUR	Verbindlichkeiten in Mio EUR	Darunter: Spargeschäft in Mio EUR	Kreditgeschäft in Mio EUR	Anzahl der Beschäftigten	Anzahl der Geschäftsstellen	Einwohner im Gebiet des Gewährträgers	Vorstand
Stadtsparkasse Mönchengladbach Bismarckplatz 10, PLZ 41061 Postfach 10 03 05, PLZ 41003 Mönchengladbach Telefon 0 21 61/27 90 Telefax 0 21 61/2 79 36 37 www.sparkasse-moenchengladbach.de info@sparkasse-moenchengladbach.de	4.100	3.194	2.289	2.447	951	39	260.951	Verleysdonk (bis 30.06.08), Wateler (ab 01.07.08 VV), Wnuck, Bergmann (Stv., ab 01.07.08 VM), Fröhlich (Stv.)
Sparkasse Mülheim an der Ruhr Berliner Platz 1, PLZ 45468 Postfach 10 19 51, PLZ 45466 Mülheim an der Ruhr Telefon 02 08/3 00 50 Telefax 02 08/3 00 51 11 www.sparkasse-muelheim-ruhr.de info@sparkasse-muelheim-ruhr.de	2.544	1.684	1.006	1.756	530	14	169.414	Enaux, Schiffer, Weck
Sparkasse Neuss Oberstr. 110-124, PLZ 41460 GK-PLZ 41456 Neuss Telefon 0 21 31/97 01 Telefax 0 21 31/97 29 99 www.sparkasse-neuss.de info@sparkasse-neuss.de	6.231	4.076	2.417	4.660	1.486	53	444.700	Tiefenthal, Dr. Gärtner, Mölder, Schmuck, Mittelstädt (Stv.)
Sparkasse am Niederrhein Ostring 4-7, PLZ 47441 Postfach 10 21 40, PLZ 47439 Moers Telefon 0 28 41/2 06-0 Telefax 0 28 41/20 63 08 www.sparkasse-am-niederrhein.de info@sparkasse-am-niederrhein.de	3.027	2.009	1.160	1.883	830	40	211.015	Schoengraf, Stiel, Laake, Malaponti, Uppenkamp
Stadtsparkasse Oberhausen Marktstr. 97, PLZ 46045 Postfach 10 14 55, PLZ 46014 Oberhausen Telefon 02 08/83 40 Telefax 02 08/8 34 32 31 www.stadtsparkasse-oberhausen.de info@stadtsparkasse-oberhausen.de	2.673	1.471	851	1.641	658	14	218.181	Merzig, Sälhofen
Sparkasse Radevormwald-Hückerwagen Hohenfuhrstr. 19-21, PLZ 42477 Postfach 15 60, PLZ 42464 Radevormwald Telefon 0 21 95/60 10 Telefax 0 21 95/60 11 85 www.sparkasse-radevormwald.de info@sparkasse-radevormwald.de	697	417	278	468	159	5	39.999	Ufer, Sablotty Tengeler (Stv. ab 01.07.08)

Verzeichnis der Mitgliedssparkassen

Name und Sitz der Sparkasse	Bilanzsumme in Mio EUR	Verbindlichkeiten in Mio EUR	Darunter: Spargeschäft in Mio EUR	Kreditgeschäft in Mio EUR	Anzahl der Beschäftigten	Anzahl der Geschäftsstellen	Einwohner im Gebiet des Gewährträgers	Vorstand
Stadtparkasse Remscheid Alleestr. 76-88, PLZ 42853 Postfach 10 08 63, PLZ 42808 Remscheid Telefon 0 21 91/16 60 Telefax 0 21 91/16 61 39 www.stadtparkasse-remscheid.de info@stadtparkasse-remscheid.de	1.616	1.090	588	847	444	15	114.925	Schmitz, Gräfe
Stadt-Sparkasse Solingen Kölner Str. 68-72, PLZ 42651 Postfach 10 01 85, PLZ 42648 Solingen Telefon 02 12/28 60 Telefax 02 12/28 63 270 www.sparkasse-solingen.de info@sparkasse-solingen.de	2.255	1.700	1.031	1.436	720	17	162.948	Heinemann, Kartenberg, Samorey, Wagner (Stv.)
Sparkasse der Stadt Straelen Markt 15-17, PLZ 47638 Postfach 13 52, PLZ 47630 Straelen Telefon 0 28 34/70 50 Telefax 0 28 34/70 52 66 www.sparkasse-straelen.de info@sparkasse-straelen.de	292	192	104	151	69	2	15.568	Schulte- Batenbrock, Wolters
Stadtparkasse Wermelskirchen Telegrafenstr. 5-9, PLZ 42929 Postfach 11 30, PLZ 42904 Wermelskirchen Telefon 0 21 96/94 00 Telefax 0 21 96/20 70 www.sparkasse-wermelskirchen.de info@sparkasse-wermelskirchen.de	642	423	283	373	160	5	36.386	Jahnke, Schumacher
Verbands-Sparkasse Wesel Bismarckstr. 1, PLZ 46483 Postfach 10 06 60, PLZ 46466 Wesel Telefon 02 81/20 51 Telefax 02 81/20 53 43 www.verbands-sparkasse-wesel.de info@verband-sparkasse-wesel.de	1.546	967	564	902	407	20	102.647	Bussing, Häfermeier
Sparkasse der Homburgischen Gemeinden in Wiehl Hauptstr. 12-18, PLZ 51674 Postfach 12 09, PLZ 51656 Wiehl Telefon 0 22 62/98 20 Telefax 0 22 62/9 23 92 www.sparkasse-wiehl.de info@sparkasse-wiehl.de	732	524	249	573	183	8	43.842	Bösinghaus, Schmidt

Verzeichnis der Mitgliedsparkassen

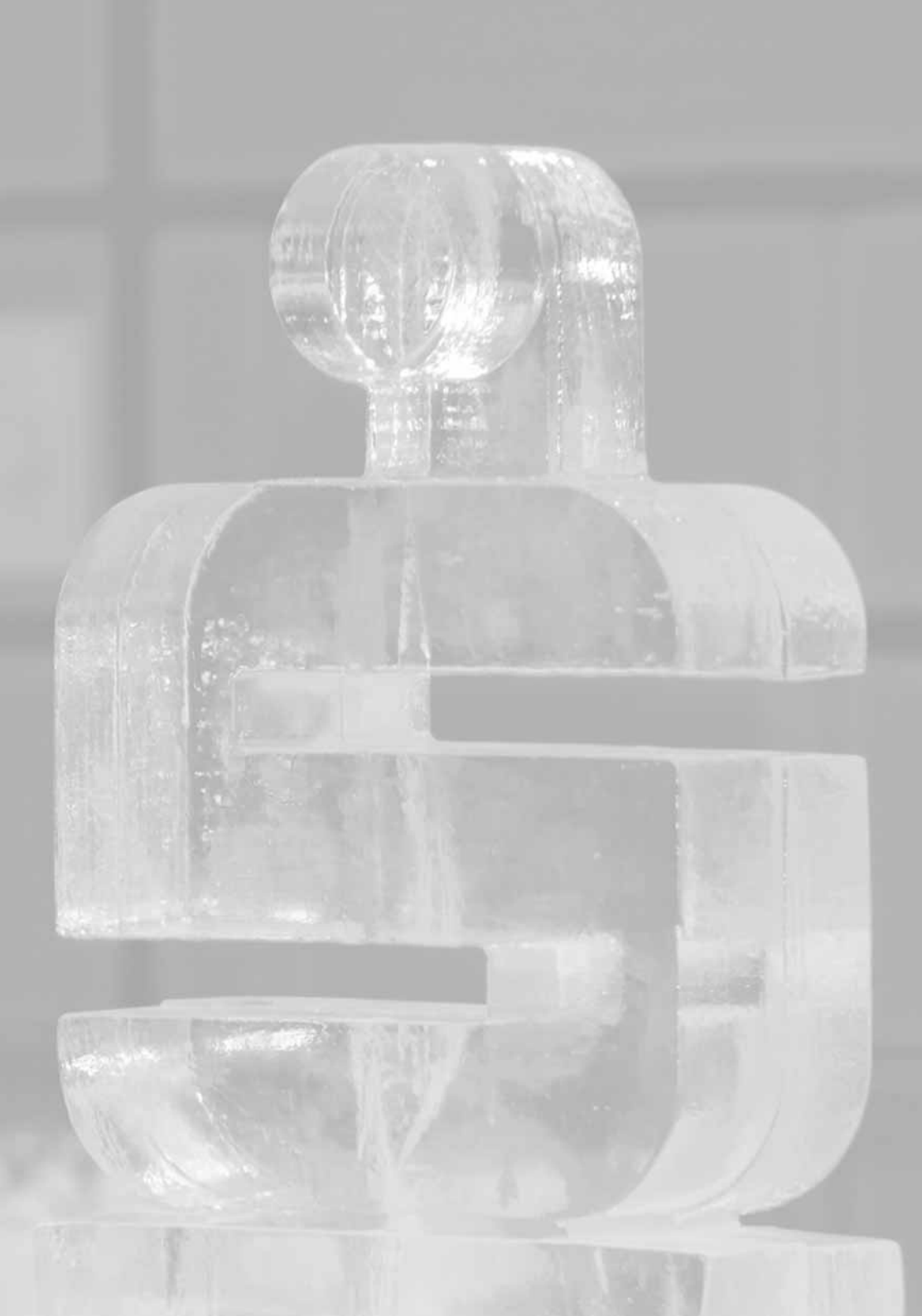
Name und Sitz der Sparkasse	Bilanzsumme in Mio EUR	Verbindlichkeiten in Mio EUR	Darunter: Spargeschäft in Mio EUR	Kreditgeschäft in Mio EUR	Anzahl der Beschäftigten	Anzahl der Geschäftsstellen	Einwohner im Gebiet des Gewährträgers	Vorstand
Stadtparkasse Wuppertal Islandufer 15, PLZ 42103 GK-PLZ 42097 Wuppertal Telefon 02 02/48 81 Telefax 02 02/4 88 26 66 www.sparkasse-wuppertal.de info@sparkasse-wuppertal.de	6.139	4.230	2.305	4.518	1.453	34	358.330	Vaupel, Brenken, Schäfer
Gesamt:	157.958	101.078	56.633	102.965	33.923	1.206	9.690.065	

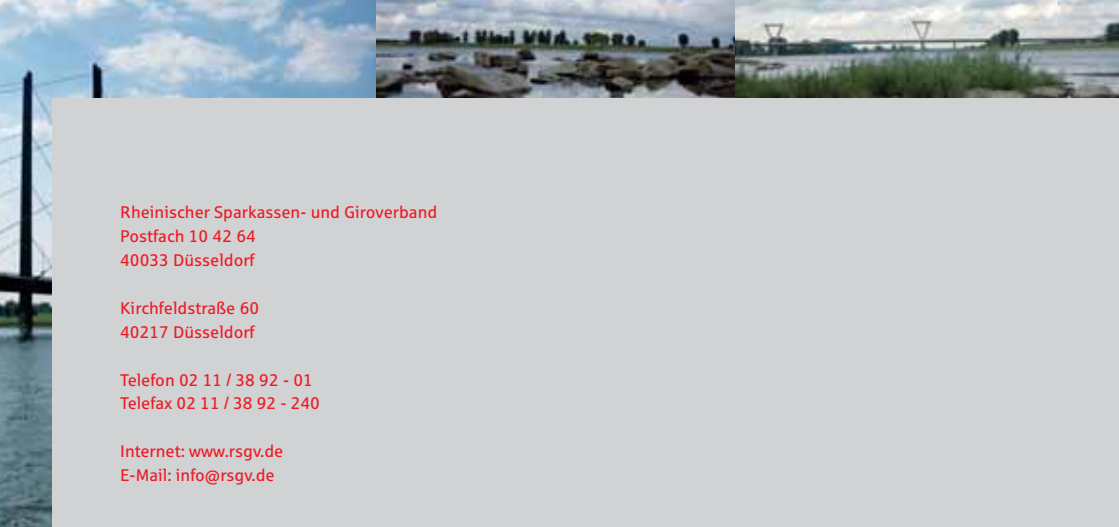
Unter Verbindlichkeiten sind die Verbindlichkeiten aus dem Bankgeschäft gegenüber Nichtbanken (Spareinlagen, Sparkassenbriefe, Sparkassenobligationen, Sicht- und Termineinlagen, Inhaberschuldverschreibungen) zusammengefasst.

Das Spargeschäft umfasst Spareinlagen, Sparkassenbriefe, Sparkassenobligationen und Inhaberschuldverschreibungen.

Kredite an Nichtbanken setzen sich aus Forderungen und Wechselkrediten zusammen. Durchlaufende Kredite sind nicht berücksichtigt.

Die Anzahl der Geschäftsstellen (Zweig- und Hauptstellen) bezieht sich auf mitarbeitergestützte Geschäftsstellen (ohne SB-Filialen).





Rheinischer Sparkassen- und Giroverband
Postfach 10 42 64
40033 Düsseldorf

Kirchfeldstraße 60
40217 Düsseldorf

Telefon 02 11 / 38 92 - 01
Telefax 02 11 / 38 92 - 240

Internet: www.rsgv.de
E-Mail: info@rsgv.de

